



Zyxel P660-T1 V3
POTS üzerinden 802.11g
Kablosuz ADSL2+ 4
portlu Router



VodafoneNET

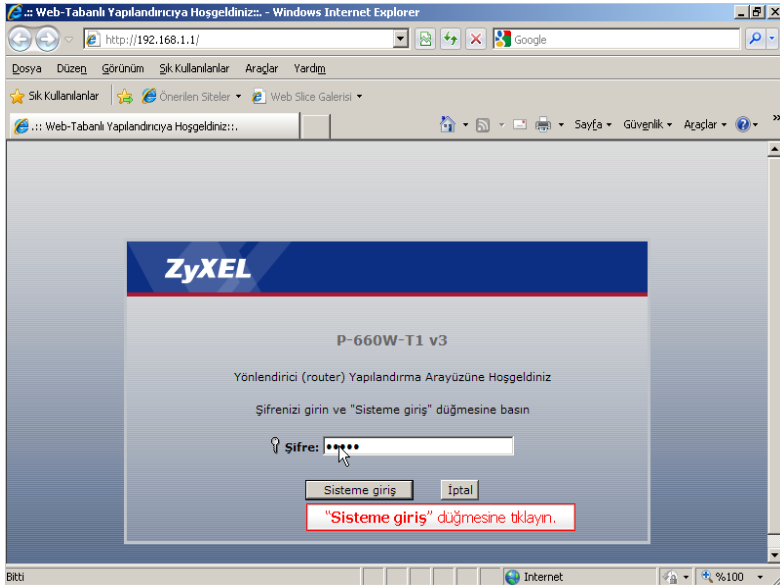
1.Adım

- Web Arayüzünden kurulum yapmak için, tarayıcınızı açarak adres çubuğuna <http://192.168.1.1> yazarak **Enter** tuşuna basın.



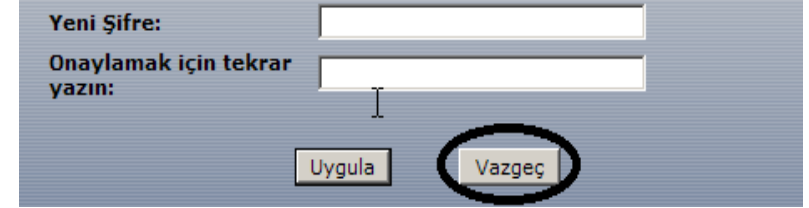
2.Adım

- Açılan ekranda Şifre kısmına **ttnet** ya da **1234** yazarak «**Sisteme Giriş**» butonuna basın.



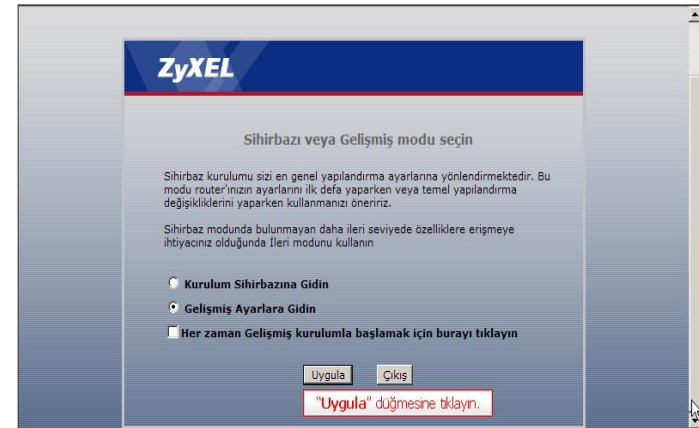
3.Adım

- Bir sonraki ekran sizden, modeme erişim için yeni şifre belirlemeniz isteyecektir. Şifre belirlemek istemiyorsanız «**Vazgeç**» butonuna basarak ilerleyin.



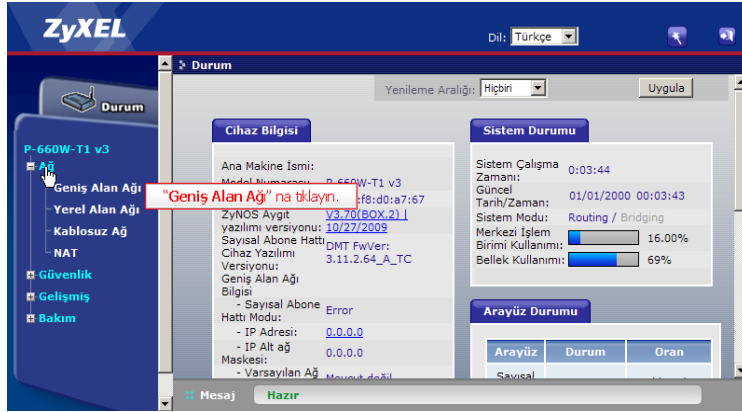
4.Adım

- Bu ekrandan sonra, karşınıza aşağıdaki ekran gelecektir. «**Gelişmiş ayarlara gidin**» seçeneğini işaretleyin ve **Uygula** butonuna basın.



5.Adım

- Modem arayüzüne eriştiniz. Sol taraftaki menüden «Ağ» butonuna tıklayın ve aşağı doğru açılacak menüden «Geniş Alan Ağı» butonuna tıklayın.



6.Adım

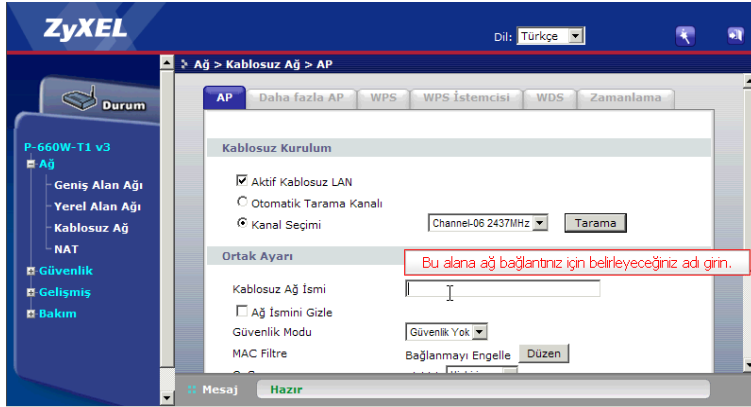
- Açılan ekranda kullanıcı adı ve şifrenizi girin. Buradaki diğer ayarlar; **Kapsülleme = PPPoE**, **Çoklama=LLC**, **VPI=8**, **VCI=35** olmalıdır. Sayfanın en altında bulunan «Uygula» butonuna basarak ayarlarınızı kaydedin.

İsim	MyISP
Mod	Yönlendirme
Kapsülleme	PPPoE
Kullanıcı Adı	Kullaniciadi@ttnet
Şifre	●●●●●●
Servis Adı	
Çoklama	LLC
Sanal Devre ID	
VPI	8
VCI	35



7.Adım

- Modeminizin kablosuz ayarlarını yapmak için sol taraftaki menüde yer alan, «**Kablosuz Ağ**» butonuna tıklayın.



- Bu ekranda, «**Kablosuz ağ ismi**» kısmına kablosuz ağınızın vermek istediğiniz ismi girin. Güvenlik modu kısmında «**WPA-PSK**» yi seçin. «**Ön paylaşımlı anahtar**» kısmına da türkçe karakter kullanmadan kendi belirleyeceğiniz şifreyi girin.



8.Adım

- Sayfanın en altında bulunan «Uygula» butonuna basarak ayarları kaydedin.

