

# ZXV10 W300S1 Port

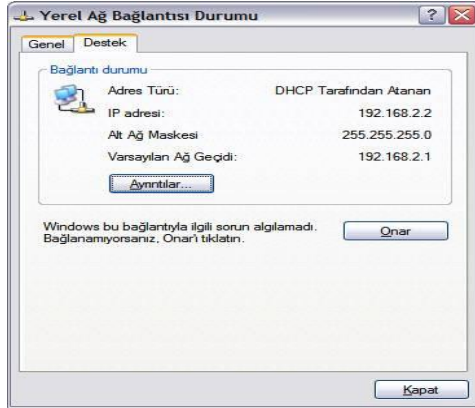
Kablosuz Modem Kurulum Kılavuzu

## 1.Adım

Web Ara Yüzünden Kurulum

**UYARI:** ZXV10 W300 ADSL2 modemi Kolay Kurulum Programı kullanmadan kurduğunuz takdirde, mutlaka kablosuz ağınıza şifre veriniz aksi halde modem ayarlarınız doğru şekilde yapılandırılmış olsa bir internet kullanımını engelleyecektir.

Modem ara yüzü üzerinden internet ayarlarını yapmak için öncelikle modeminizi Ethernet kablosu ile bilgisayarınıza bağlayınız daha sonra **Başlat/Ayarlar/Ağ Bağlantıları/Yerel Ağ Bağlantısı**'ni tıklayarak. Destek tabının altında adres türünün DHCP tarafından atanan olduğundan ve IP adres bölümünde 192.168.2.x'li bir IP adresi verildiğinden emin olun.



Varsayılan ağ geçidi modeminizin IP adresidir. IP adresinizde sorun varsa lütfen **“Onar”** butonunu tıklayın.

Yukarıdaki işlemler gösterildiği gibiyse ara yüze girmek için lütfen bir internet Explorer penceresi açarak adres alanına **192.168.2.1** yazarak enter tuşuna basın karşınıza aşağıdaki gibi ara yüz erişim şifre paneli çıkacaktır.

## 2.Adım

Fabrika ayarları olarak Kullanıcı adı: **admin** Şifre: **ttnet** olarak belirlenmiştir. Güvenliğiniz için Lütfen ara yüze girdikten sonra karşınıza çıkan şifre değiştirme ekranından şifrenizi değiştiriniz ve yeni şifrenizi unutmamak için not ediniz.



### 3.Adım

Modem ara yüzüne girdikten sonra, İnternet ayarlarınızı yapmak için ekranın sol bölümünde bulunan **Gelişmiş Ayarlar/WAN** sekmesinde **Düzenle** butonuna basarak VPI:8 VCI:35 değerini girin ve ilerleyn **PPP Kullanıcı adı ve Şifre alanına İnternet servis sağlayıcınızın verdiği olduğu kullanıcı adını (@biri.com.tr) bölümü olmadan) ve şifresini girin.**

**Aygıt Bilgileri**

**Gelişmiş Ayarlar**

**WAN**

LAN

NAT

Güvenlik

QoS

Yönlendirme

DMIS

DSL

Kablosuz Bağlantı

Bağlantı Teşhisi

Yönetim

Geniş Alan Ağı WAN Ayarları

Wan arayüzünü seç, ekle, düzenle yada kaldırmak için seçiniz.

Sisteminizin değişiklikleri kaydedebilmesi için 'Kaydet/Yeniden Çalıştır' ı seçiniz.

Port/Vpi/Vci	VLAN Mux	Kon. ID	Kategori	Servis	Arayüz	Protokol	Igmp	QoS	Durum	Kaldır	Düzenle
0/8/35	Kapalı	1	UBR	pppoe_0_8_35_1	ppp_0_8_35_1	PPPoE	Devre dışı	Devre dışı	Etkin	<input type="checkbox"/>	<input type="button" value="Düzenle"/>

### 4.Adım

Ve kaydet butonuna basın, modem kablo bağlantısı doğru olarak yapıldıysa artık internete erişebilirsiniz.

Statik IP Adresi  
 PPPoA/PPPoE  
 Köprü Modu

Servis adı:

Kullanıcı adı:  @biri.com.tr

Şifre:

Enkapsülasyon:  ADSL şifreniz yazın...

Köprü ara yüzü:  Etkin  Devre dışı

Bağlantı:  Daima açık (Önerilen)  
 İsteğe bağlı bağlantı (boşta bekleme süresi:  dakika)  
 Elle başlan



## 5.Adım

### KABLOSUZ AĞ AYARLARI

Modeminizi kablosuz ağ olarak da yapılandırabilir internete kablosuz olarak da bağlanabilirsiniz. Modem ara yüzünden kablosuz ağ ayarlarını görebilirsiniz

**Kablosuz -- Temel**

Bu sayfa Kablosuz ağ ara yüzünün temel özelliklerini yapılandırmanızı sağlar. Kablosuz gizleyebilir, kablosuz ağ adını (SSID) ayarlayabilir ve Ülke koşullarına bağlı olarak kç basın.

Kablosuz Etkin

Erişim Noktasını Gizle

Kullanıcı İzolasyonu

WMM Duyurusu Devre dışı

SSID:

BSSID:

Ülke:

Maks İstemci:

Kablosuz Misafir Ağı Etkin

Misafir SSID:

**Kablosuz Etkin:** Bu seçenek ile modeminizin Kablosuz fonksiyonunu Etkinleştirip/Devre dışı bırakabilirsiniz.

**Erişim Noktasını Gizle:** Kablosuz ağ adınızı gizlemenizi sağlar.

Böylelikle kablosuz ağ taraması yapan kullanıcılar tarafından görüntülenemez.

Kablosuz ağınızın ismidir. Fabrikasyon olarak

**SSID:** "W300S" dir. İstedığınız bir isimle değiştirebilirsiniz.

## 6.Adım

Kablosuz ağınızı şifrelemek için **Kablosuz Bağlantı** sekmesinin altında **Güvenlik** bölümünü kullanmalısınız. Kablosuz ağınızı şifrelemek için **Network Denetimi** bölümünden kullanmak istediğiniz şifreleme metodunu seçebilir ve şifre verebilirsiniz.

**Kablosuz Güvenlik**

Bu sayfa kullanıcıya kablosuz lan arayüzünün güvenlik özelliklerini uygulama Modemde Wifi basit yapılandırma veya manual yapılandırmayı seçebilirsiniz.

**WSC AP Kurulumu**

Bütün Güvenlik Ayarlarını harici kaydedici ile yapılandır.  
Mevcut Ayarların üzerine yazmak.

AP Kurulum:  Basma Tuşu  PIN

[Help](#)

**Manüel Kurulum AP**

Veri Şifrelemeyi seçerek, Network kimlik denetim metodunu kurabilirsiniz,S Proses Bitince Kaydet/Uygula Tuşuna tıka.

SSID Seç:

Network denetimi:

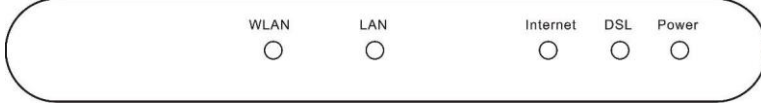
WEP Encryption:

### WPA-PSK Şifreleme:

Network Denetimi bölümünde WPA-PSK/WPA2-PSK metodunu seçtikten sonra WPA-PSK Anahtarları alanına istediğiniz bir şifreyi girin (en az 8 karakter) ve Kaydet butonuna basarak kaydedin. Kablosuz ayarlarınızın aktif duruma gelmesi için lütfen modeminizi yeniden başlatın.



# Ön Panel



ZXV10 W300S'in ön paneli

Ön Paneldeki LED'lerin açıklamaları

Madde	Adı	Giriş
Gösterge	<b>Güç</b>	Kırmızı, güç bağlantısının durumunu gösterir.
	<b>DSL</b>	Sarı, DSL hat durumunu gösterir.
	<b>İnternet</b>	Yeşil, dahili PPPoE durumunu gösterir.
	<b>WLAN</b>	Yeşil, kablosuz durumunu gösterir.
	<b>LAN</b>	Yeşil, Ethernet durumunu gösterir.
Ara yüz	<b>LINE</b>	Splitter'in telefon hattına ya da ADSL portuna bağlanır.
	<b>LAN</b>	Düz geçiş ağ kablosu ile PC ağ kartına bağlanır, Ayrıca, Hub, Switch ya da Router'a bağlanmak için kros kablosu kullanılır.
	<b>Wi-Fi</b>	Wi-Fi'yi açmak ve kapatmak için
	<b>SWITCH</b>	Gücü açmak ve kapatmak için
	<b>POWER</b>	Güç arayüzü, güç adaptörü ile bağlantı.

