



ZXV10 W300 4 Port

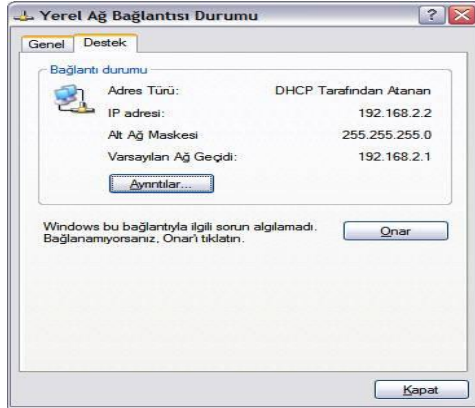
Kablosuz Modem Kurulum Kılavuzu

1.Adım

Web Ara Yüzünden Kurulum

UYARI: ZXV10 W300 ADSL2 modemi Kolay Kurulum Programı kullanmadan kurduğunuz takdirde, mutlaka kablosuz ağınıza şifre veriniz aksi halde modem ayarlarınız doğru şekilde yapılandırılmış olsa bir internet kullanımını engelleyecektir.

Modem ara yüzü üzerinden internet ayarlarını yapmak için öncelikle modeminizi Ethernet kablosu ile bilgisayarınıza bağlayınız daha sonra **Başlat/Ayarlar/Ağ Bağlantıları/Yerel Ağ Bağlantısı**'ni tıklayarak. Destek tabının altında adres türünün DHCP tarafından atanan olduğundan ve IP adres bölümünde 192.168.2.x'li bir IP adresi verildiğinden emin olun.



Varsayılan ağ geçidi modeminizin IP adresidir. IP adresinizde sorun varsa lütfen **“Onar”** butonunu tıklayın.

Yukarıdaki işlemler gösterildiği gibiyse ara yüze girmek için lütfen bir internet Explorer penceresi açarak adres alanına **192.168.2.1** yazarak enter tuşuna basın karşınıza aşağıdaki gibi ara yüz erişim şifre paneli çıkacaktır.

2.Adım

Fabrika ayarları olarak Kullanıcı adı: **admin** Şifre: **ttnet** olarak belirlenmiştir. Güvenliğiniz için Lütfen ara yüze girdikten sonra karşınıza çıkan şifre değişim ekranından şifrenizi değiştiriniz ve yeni şifrenizi unutmamak için not ediniz.



3.Adım

Şimdi modem ara yüzündesiniz. İnternet ayarlarınızı yapmak için ekranın üst bölümünde bulunan **Ara yüz Ayarı** sekmesinde Girilen Ara yüz bölümünden kullanıcı ayarları aşağıdaki gibi olması lazım.

vpi: 8
vci: 35
ATM QoS: UBR
PPPoE/PPPoA (seçili olacak)
Servis Adı: Koç.net
Kullanıcı Adı: test@biri.com.tr
Parola: (müşteri hizmetlerinden öğrenebilirsiniz)
Enkapsulasyon: PPPoE LLC

4.Adım

Ve kaydet butonuna basın, modem kablo bağlantısı doğru olarak yapıldıysa artık internete erişebilirsiniz.

ZTE ZXV10 W300 Dil: İngilizce Türkçe

Ara yüz Ara yüz Ayarı Gelişmiş Ayar Erişim Yönetim Bakım Durum

İnternet LAN Kablosuz

ATM VC

Sanal Devre: PVC0 PVC Özeti

Durum: Etkin Devre dışı

VPI: 8 (aralık: 0-255)

VCI: 35 (aralık: 1-65535)

QoS

ATM QoS: UBR

PCR: 0 hücre/saniye

SCR: 0 hücre/saniye

MBS: 0 hücre

Enkapsulasyon

ISP: Dinamik IP Adresi
 Statik IP Adresi
 PPPoA/PPPoE
 Köprü Modu

PPPoE/PPPoA

Servis adı:

Kullanıcı adı: lcecream @ttnet

Şifre:



