



**NetMaster**  
**1 Port Ethernet+1 Port USB**  
**ADSL2/2+ Modem Router**

## 1.Adım

Web Ara Yüzünden Kurulum

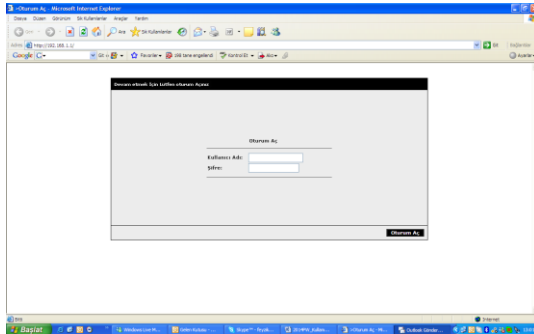
Web ara yüzünden hızlı kurulum yapmak için internet tarayıcınız açın

1. İnternet tarayıcınızın adres bölümüne <http://192.168.1.1> yazınız ve **Enter** tuşuna basınız.



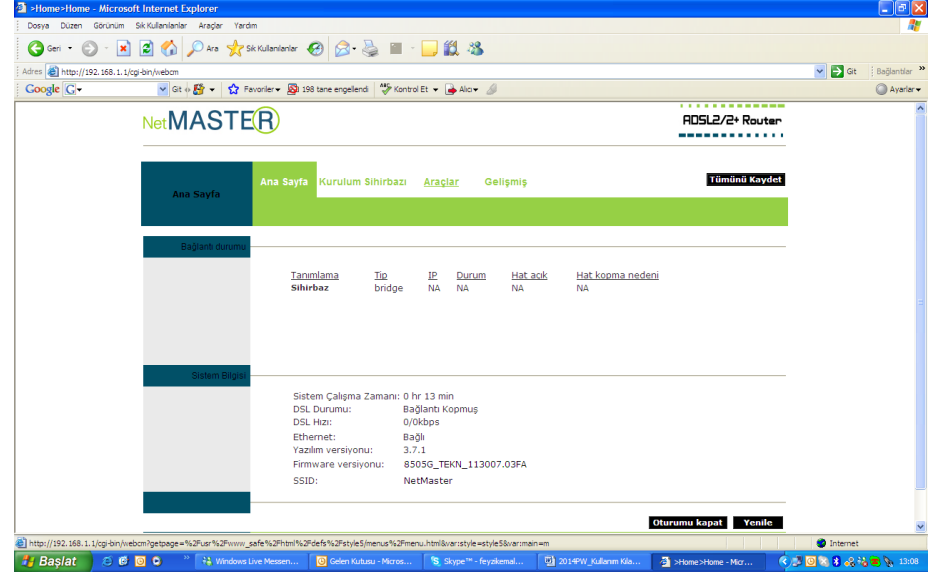
## 2.Adım

Karşınıza gelen ekranda web ara yüzü kullanıcı adı şifresini yazınız, fabrika ayarlarında web ara yüzü kullanıcı adı **admin** şifresi **admin**'dir. Kullanıcı adı ve şifreyi girdikten sonra **Tamam**'a basınız.



## 3.Adım

3. Kurulum Sihirbazı'na tıklayın.

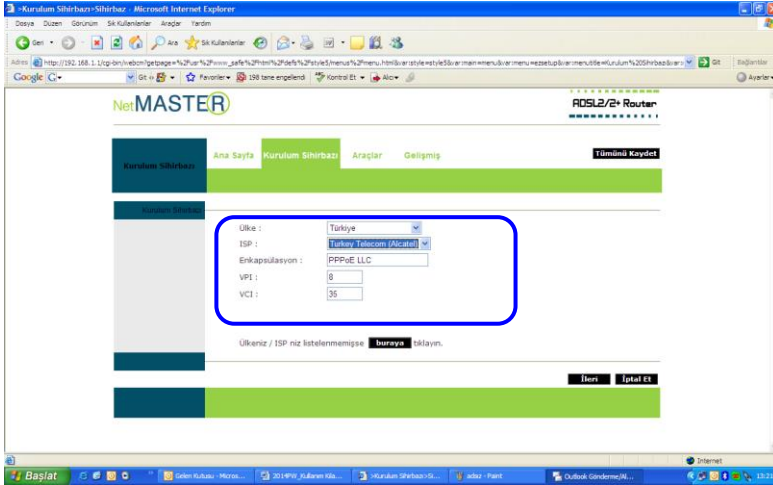


## 4.Adım

Ülke listesi'nden ülkenizi ve ISP listesinden ADSL servis sağlayıcınızı seçiniz (eğer ülkenizde ikiden fazla ISP varsa):

“Encapsulation”(enkapsülasyon) tipi ve “VPI & VCI” ayarlarını kaydediniz. Devam etmek için İleri'yi tıklayın.

VPI : 8 VCI : 35 PPPoE LLLC



## 5.Adım

Servis sağlayıcınız (ISP) tarafından verilecek olan “Kullanıcı adı” ve “Şifre”nizi girdikten sonra “Apply”(Uygula) tıklayın. (örnek: [ahmet@biri.com.tr](mailto:ahmet@biri.com.tr))

“Apply”(Uygula) tıkladıktan sonra artık internet bağlantısı kurabilirsiniz.

