



# HUAWEI HG521

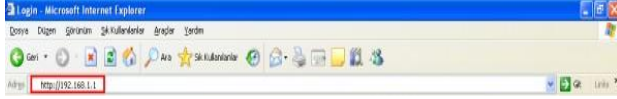
Modem Kurulum Kılavuzu

## 1.Adım

Web Ara Yüzünden Kurulum

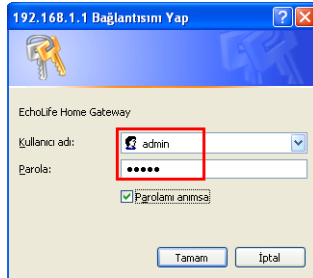
Web ara yüzünden hızlı kurulum yapmak için internet tarayıcınız açın

1. İnternet tarayıcınızın adres bölümüne <http://192.168.1.1> yazınız ve **Enter** tuşuna basınız.



## 2.Adım

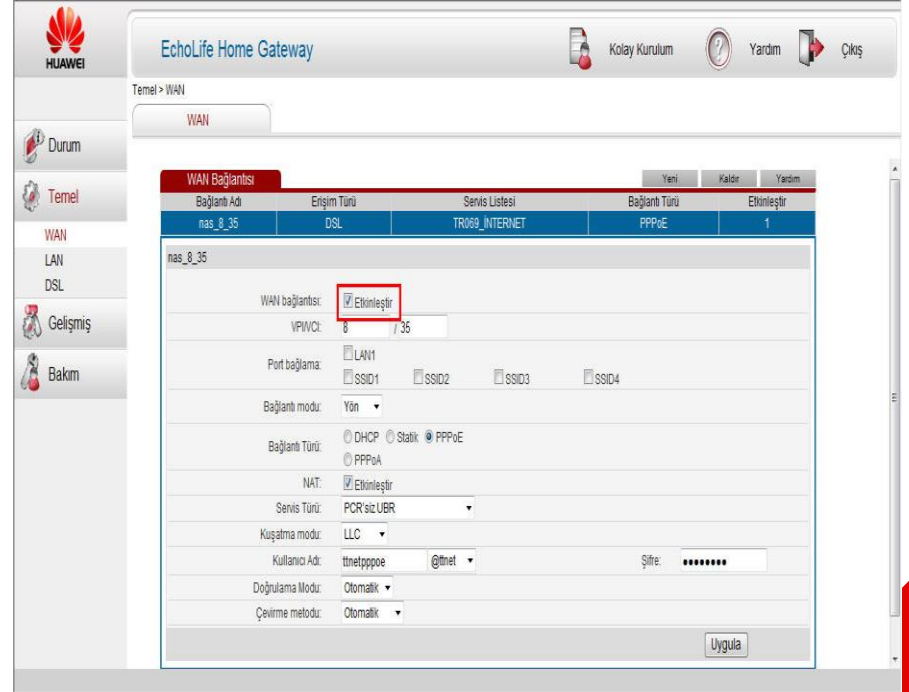
Karşınıza gelen ekranda web ara yüzü kullanıcı adı şifresini yazınız, fabrika ayarlarında web ara yüzü kullanıcı adı **admin** şifresi **ttnet**'dir. Kullanıcı adı ve şifreyi girdikten sonra **Tamam'a** basınız.



## 3.Adım

3. Gelen ekranda, ADSL ayarları için Bağlantı Tipi'ni seçiniz, ADSL kullanıcı adınızı, şifrenizi ve servis adınızı (@biri.com.tr) yazınız.

Uygula yaparak işlemleri tamamlayınız. İnternet bağlantısı kurabilirsiniz.



## 4.Adım

### Kablosuz Ağ Ayarları

Modem ara yüzünden kablosuz ağ ayarlarının yapılması  
Sol taraftaki menüden sırasıyla Temel > LAN > WLAN linklerine tıklayınız.

**EchoLife Home Gateway**

Kolay Kurulum Yardım Çıkış

Temel > LAN > WLAN

DHCP **WLAN** WLAN Filtreleme

WLAN' i Etkinleştir

**Kablosuz Ayarları** Yardım

Modu:	802.11b/g/n
Ülke:	TÜRKİYE
Kanal:	Auto
Hız:	Auto
Aktarım gücü:	20 dBm (1-20 dBm)*
SSID dizini:	SSID1
SSID:	Huawei *
Erişen aygıtların maksimum sayısı:	32 *
SSID:	<input checked="" type="checkbox"/> Etkinleştir
Yayını gizle:	<input type="checkbox"/> Etkinleştir
AP tecridi:	<input type="checkbox"/> Etkinleştir
11N Bant Genişliği:	20/40 MHz
11N Koruma Aralığı:	uzun
Güvenlik:	WPA-PSK
WPA ön-paylaşımli anahtar:	***** *
Görüntülemek için tıklayın:	vGk123yT <input checked="" type="checkbox"/>
WPA şifreleme:	TKIP

Uygula



## 5.Adım

### Kablosuz Ağ Ayarları Şifreleme

The screenshot shows the configuration page for the EchoLife Home Gateway. The page is titled "EchoLife Home Gateway" and has a navigation bar with "Kolay Kurulum", "Yardım", and "Çıkış" buttons. The main menu on the left includes "Durum", "Temel", "WAN", "LAN", "DSL", "Gelişmiş", and "Bakım". The "Temel" section is active, and the "WLAN" tab is selected. The "WLAN" section is expanded, showing "WLAN" is enabled. The "Kablosuz Ayarları" (Wireless Settings) section is highlighted, and the "WPA ön-paylaşımlı anahtar" (WPA Pre-shared Key) is being configured. The key is currently masked with dots and is highlighted with a red box. The "WPA şifreleme" (WPA Encryption) is set to TKIP. The "Uygula" (Apply) button is visible at the bottom right of the settings area.

Kablosuz Ayarları		Yardım
Modu:	802.11b/g/n	
Ülke:	TÜRKİYE	
Kanal:	Auto	
Hız:	Auto	
Aktarım gücü:	20 dBm (1-20 dBm)*	
SSID dizini:	SSID1	
SSID:	Huawei *	
Erişen aygıtların maksimum sayısı:	32 *	
SSID:	<input checked="" type="checkbox"/> Etkinleştir	
Yayını gizle:	<input type="checkbox"/> Etkinleştir	
AP tecridi:	<input type="checkbox"/> Etkinleştir	
11N Bant Geniliği:	20/40 MHz	
11N Koruma Aralığı:	uzun	
Güvenlik:	WPA-PSK	
WPA ön-paylaşımlı anahtar:	••••••••	
Görüntülemek için tıklayın:	vGkj23yT <input checked="" type="checkbox"/>	
WPA şifreleme:	TKIP	

**WPA on-paylaşımlı anahtar** bölümüne kablosuz ağınıza vermek istediğiniz şifreyi yazınız. Modeme kablosuz olarak bağlanabilmek için bu şifreyi bilgisayarınızın ağ bağdaştırıcısına da yazmanız gerekmektedir.

