

Huawei HG658c Fiber/Ses Kablosuz Modem Hızlı Kurulum Kılavuzu





1. Önemli Uyarılar

Lütfen tüm talimatları okuyunuz ve uygulayınız. Ürün üzerindeki bütün uyarıları ve talimatları izleyiniz. Cihazınızı verimli kullanmak için oda sıcaklığında kapalı olmayan bir ortamda kullanınız.

Çevre

- Ev ortamında durağan kullanım için; azami çevresel sıcaklık 40°C'yi geçmemelidir.
- Harici güneş enerjisi ve/veya ısıtma sistemlerinin yakınına monte edilmemelidir.
- Aşırı ısınma koşulları ve su veya sıvı türü ortamlarda bulundurulmamalıdır.

Kalifiye Çalışan Uyarısı

Yalnızca eğitimli ve kalifiye çalışanların, bu cihazların tamirine haiz olması öngörülmektedir.

Ürünün Açılması Uyarısı

Cihazın açılması esnasında, vücudun zarar görmesine mahal verebilecek kaza ve cihazın kırılması sonucunda oluşabilecek elektrik çarpması, kaza, yanlış çalıştırma ve statik elektrik oluşabilir. Cihazı izinsiz açmayınız, tamir etmeyiniz veya üzerinde değişiklik yapmayınız.

Kurulum Yerinin Temizlik Koşullarının Sağlanması Uyarısı

Kazaların önlenmesi amacıyla, cihazın kurulacağı mekânın temiz ve düzenli tutulması gerekmektedir. Ayrıca cihazın kendisinin, yan aksamının veya bir parçasının üzerine basılmasına karşın yerde tutulmaması ile kazalar önlenmelidir.

Temizlik

Cihazı temizlemeden önce, bilgisayar ile bağlantısını sökünüz. Sıvı veya aerosol temizleyiciler kullanmayınız. Hafif nemli bir bez ile temizleyebilirsiniz.

Su ve Rutubet

Bu ürünü su kenarında, örneğin, bir banyo küveti, lavabo, mutfak seti, çamaşır teknesi kenarında kullanmayınız.

Havalandırma Uyarısı

Ürünü kurduğunuzda, iyi havalandırılan bir yer bulmalısınız ve bu sayede ürünün aşırı ısınmadan ve gereksiz maddelerin girişinden (tozun veri kaybına yol açması) dolayı yanlış çalışması veya kaza oluşması gibi olaylar meydana gelebilir. Bu durum, insan vücudunun zarar görmesi ve ürünün bozulmasına yol açabilir.

Elektromanyetik Dalga Uyarısı

Elektromanyetik dalga, ürün ve kablosu üzerinde kötü bir etkileşme yaratır ve sinyal sisteminin düzgün çalışmaması ile sonuçlanır. Dolayısıyla, bu ürünü elektromanyetik dalgaların olduğu ortamlarda çalıştırmayınız.



Yıldırım Uyarısı

Yıldırımlar, ürünün bozulmasına sebep olabilecek ciddi hasarlara yol açabilir. Ürünü ve kablolarını yıldırım etkisinden uzak yerlere kurunuz. Yıldırım etkisi ile oluşabilecek herhangi bir tehlike olmaması ve aşırı potansiyel dalgalanmasını azaltacak donanım kurulmasına dikkat gösteriniz.

Yıldırım Etkinleşmesi Uyarısı

Yıldırım düşmeleri veya tahminleri esnasında cihazınızı çalıştırmayınız, bağlamayınız ya da sökmeyiniz.

Yer Kablosu Uyarısı

Bu ürüne bağlı tüm kablolar, aşırı akım dalgalanmasının azaltılması ve önlenmesi amacıyla yer kabloları ile birbirlerine bağlıdır. Bu üründen ayrılmış ve yalıtılmamış parça veya aksama dokunmayınız.

Tavsiye Edilen Kurulum Menzil Uyarısı

Sinyal seviyesinin düşmesine bağlı olarak performansta düşmeler gerçekleşebilir, cihazı tavsiye edilen mesafelerin üzerinde çalıştırmayınız.

Aşırı Sıcaklık Uyarısı

Cihazınızı kurarken etrafında yeterli alan bulunmaması halinde çevresel donanımlardan cihaza gelebilecek hava ve aşırı sıcaklık ürünün bozulmasına veya çalışmamasına sebep olabilir. Dolayısıyla her zaman taze hava girişine müsaade edecek ve diğer cihazların ısınmasından etkilenmeyecek şekilde ürününüzün etrafında yeterli bir alan tedarik ediniz. Bu cihazın aşırı ısınmasına karşı 40°C üzerindeki sıcaklıkta bulunan ortamlarda çalıştırmayınız.

Belgeler ve Yazılım Güncellemesi

DSL teknolojilerinin devamlı gelişiminden dolayı var olan ürünler düzenli olarak güncellenir. Yeni teknolojiler hakkında daha çok bilgi, yazılım güncellemesi ve dokümanlar için web sitemize başvurunuz.



2. Kılavuza Genel Bakış

Kılavuza Genel Bakış

Bu kılavuz Huawei HG658c modemler için kurulum adımlarını ve bazı ayarların ve konfigürasyonların nasıl yapılacağını anlatmaktadır.

Taşıma ve Nakliye Sırasında Dikkat Edilecek Hususlar

Taşıma ve nakliye esnasında lütfen cihaz kutularının üzerinde yer alan talimatlara göre hareket ediniz.

İnsan ve Çevre Sağlığı ile İlgili Uyarılar ve Kullanım Hatalarıyla İlgili Bilgiler

- Lütfen bir arıza meydana geldiğinde cihazı açmayınız veya sökmeyiniz ve cihazın yetkili servisini arayarak arızayı bildirin.
- Bir elektrik şoku tehlikesinden korunmak için cihazı nemli veya sulu bir ortamda (banyo, yüzme havuzu vb.) çalıştırmayınız. Üzerine herhangi bir sıvı (su, çay, kola, vb.) dökmeyiniz.
- Gaz kaçağı ihbarı durumu varsa cihazı kullanmayınız ve fişten çıkarınız.

Bakım, Onarım ile İlgili Hususlar ve Ürün Temizliği ile İlgili Bilgiler

- Bakım ve onarım gerektirecek durumlarda lütfen cihazın yetkili servisini arayınız.
- Ürünü tozlu ortamlarda kullanmayınız. Ürünün üzerinde oluşabilecek tozları da kuru bir bezle alınız.

Periyodik Bakımlar ile İlgili Bilgiler

Cihazların dış yüzeyini düzenli olarak kuru bir bez ile temizlemeniz tavsiye edilmektedir. Ürünün içindeki elektronik kart ve devreler ile ilgili herhangi bir bakım yöntemi önerilmemektedir.



Bağlantı ve Montaj ile İlgili Bilgiler

Bağlantı ve montaj bilgileri için lütfen takip eden bölümlere başvurunuz.

Kutu İçeriği

Kurulum başlamadan önce lütfen modeminizin kutu içeriğini kontrol ediniz.

1. Huawei HG658c modem
2. Adaptör (12V DC, 2A)
3. Splitter
4. Ethernet kablosu
5. Telefon Kablosu
6. Hızlı Kurulum Kılavuzu
7. Garanti Belgesi
8. Türkçe Kullanma Kılavuzu (CD içerisinde)

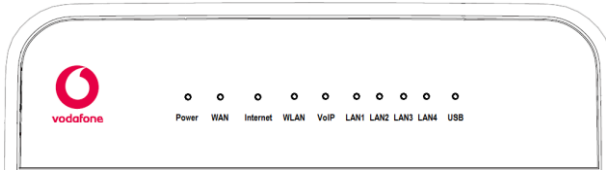
Ürün Teknik Özellikleri

- ADSL/ADSL2/ADSL2+ desteği
- VDSL/VDSL2 desteği
- 802.11b/g/n desteği
- 300Mbps, 2x2 MIMO
- VoIP ve Fax(T.38) desteği
- SIP desteği
- WPA/WPA2, 64/128 bit WEP şifreleme
- IP/MAC/Port/URL Filtreleme
- SPI Firewall
- DoS ataklarına karşı koruma
- TR-069 desteği
- 4 adet LAN, 1 adet WAN Ethernet portu
- 1 adet USB portu
- 2 adet FXS portu



3. LED Göstergeleri ve Port Tanımları

3.1 Ön Panel LED Göstergeleri



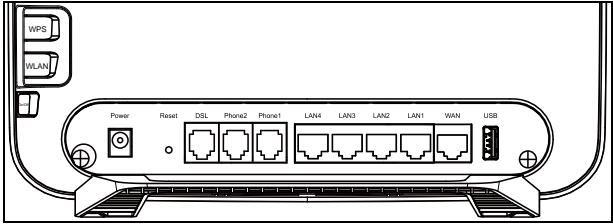
Gösterge	Renk	Durum	Açıklama
Power	Yeşil	Sabit Yanıyor	Cihaz açık
	Kırmızı	Sabit Yanıyor	Cihazda hata var
	-	Yanmıyor	Cihaz kapalı
WAN	Yeşil	Sabit Yanıyor	DSL bağlantısı sağlandı veya GE bağlantısı sağlandı fakat veri transferi yok
	Yeşil	Yanıp Sönüyor	DSL bağlantısı sağlanıyor
	-	Yanmıyor	Cihaz kapalı veya DSL bağlantısı veya GE bağlantısı yok
Internet	Yeşil	Sabit Yanıyor	Internet bağlantısı sağlandı fakat veri akışı yok
	Yeşil	Yanıp Sönüyor	Internet bağlantısı sağlandı ve veri akışı var
	Kırmızı	Sabit Yanıyor	Fiziksel bağlantılar sağlandı fakat cihaz internete bağlı değil
	-	Yanmıyor	Cihaz kapalı veya cihaz bridge modda çalışıyor veya DSL bağlantısı yok



WLAN	Yeşil	Sabit Yanıyor	Kablosuz ağ aktif, fakat kablosuz ağ üzerinden veri akışı yok
	Yeşil	Yanıp Sönüyor	Kablosuz ağ aktif ve veri akışı var veya kablosuz ağ özelliğini kullanan başka bir istemci ile HG658c arasında veri akışı var
	-	Yanmıyor	Kablosuz ağ özelliği aktif değil
VoIP	Yeşil	Sabit Yanıyor	Cihaz SIP sunucuya ulaştı
	Yeşil	Yanıp Sönüyor	Telefon ahizesi açık
	Kırmızı	Sabit Yanıyor	Sunucuya erişim sağlanamadı
	-	Yanmıyor	Cihaz kapalı veya SIP sunucu bilgisi yok
LAN1~LAN4	Yeşil	Sabit Yanıyor	LAN bağlantısı sağlandı fakat veri akışı yok
	Yeşil	Yanıp Sönüyor	LAN bağlantısı sağlandı ve veri akışı var
	-	Yanmıyor	Cihaz kapalı veya LAN bağlantısı sağlanamadı
USB	Yeşil	Sabit Yanıyor	USB bağlantısı host modda sağlandı fakat veri transferi yok
	Yeşil	Yanıp Sönüyor	USB bağlantısı sağlandı ve veri akışı var
	-	Yanmıyor	Cihaz kapalı veya USB bağlantısı sağlanamadı



3.2 Arka Panel Port Tanımları ve Butonlar



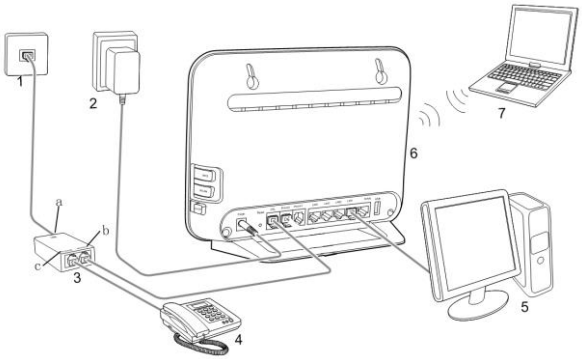
Port veya Buton Adı	İşlevi
WPS	WPS özelliğini açma/kapatma düğmesi
WLAN	Kablosuz ağ özelliğini açma/kapatma düğmesi
On/Off	Cihazı açma/kapatma düğmesi
Power	Güç adaptörü bağlanır
Reset	Cihaz fabrika ayarlarına çekilir
DSL	Splitter'in Modem portundan çıkış sağlanır veya duvardan gelen telefon hattı bağlanır
Phone1-Phone2	Analog telefon bağlanır
LAN1-LAN2	Bilgisayar, switch veya diğer Ethernet arayüzlü cihazlar yerel ağa bağlanır
WAN	Dış ortamdaki bir ağa bağlanır
USB	USB arayüzü olan bir cihaz bağlanır



4. Modem ile Bilgisayar Arasındaki Bağlantı

4.1 DSL Hattını Kullanarak Bağlantı Sağlamak

Evinize/Ofisinize gelen DSL hattı var ise modem bağlantılarını aşağıdaki şekilde gösterildiği gibi yapabilirsiniz. Aşağıdaki şekilde splitter kullanılarak bağlantı şekli anlatılmıştır. Yalın Fiber hizmeti alıyorsanız Splitter kullanmanıza gerek yoktur, duvardan gelen telefon kablosunu modemın DSL portuna bağlayınız.



1. Telefon Hattı
4. Telefon
7. Laptop
- c. PHONE portu

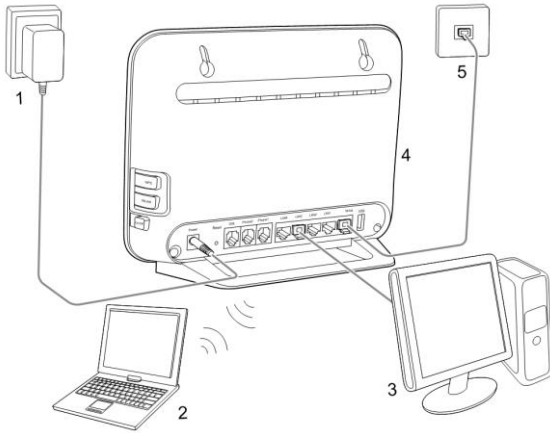
2. Güç adaptörü
5. Bilgisayar
- a. LINE portu

3. Splitter
6. HG658c modem
- b. Modem portu



4.2 Modemin WAN Portunu Kullanarak Bağlantı Sağlamak

Evinizde/Ofisinize gelen bir Ethernet kablosu var ise, modemizin bağlantılarını aşağıdaki şekilde gösterildiği gibi yapabilirsiniz.

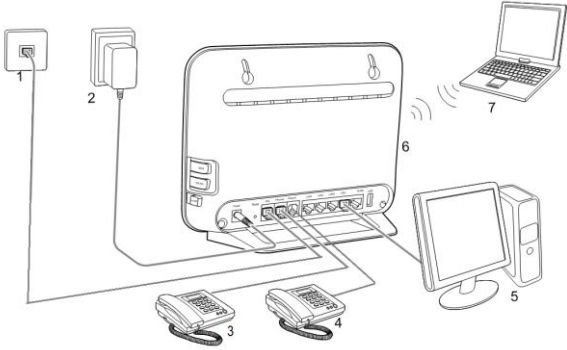


1. Güç adaptörü
2. Laptop
3. Bilgisayar
4. HG658c modem
5. Duvardan Ethernet çıkışı



4.3 Fiber ve Telefon Hizmeti için Bağlantı Sağlamak

Veri & Telefon (VOIP) hizmetini Vodafone'dan alıyorsanız modem bağlantılarını aşağıdaki şekilde gösterildiği gibi yapınız.



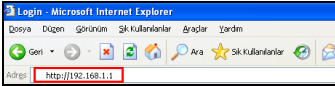
- | | | | |
|----|---------------|----|------------------------|
| 1. | Telefon hattı | 5. | Bilgisayar |
| 2. | Güç adaptörü | 6. | HG658c modem |
| 3. | Telefon | 7. | Taşınabilir bilgisayar |
| 4. | Telefon | | |



5. Web Ara Yüzünden Kurulum

Modeminizin bağlantı ayarlarını yapmak için, bilgisayarınızı modeme ethernet portundan bağlayınız.

1. İnternet tarayıcınızın adres bölümüne <http://192.168.1.1> yazınız ve **Enter** tuşuna basınız.



2. Karşınıza gelen ekranda web ara yüzü kullanıcı adı şifresini yazınız, fabrika ayarlarında web ara yüzü kullanıcı adı **vodafone** şifresi **vodafone** dur. Kullanıcı adı ve şifreyi girdikten sonra **Giriş yap** butonuna tıklayınız.

3. Gelen ekranda DSL ayarları için servis sağlayıcınız tarafından verilen bağlantı tipini seçiniz, DSL kullanıcı adını ve şifrenizi yazınız. Kablosuz ağ ayarları için ağ adınızı (SSID) güvenlik metodunu ve şifreyi seçiniz ve **Uygula** butonuna tıklayınız. İsterseniz şifre oluştur butonuna tıklayarak otomatik bir şifre oluşturabilirsiniz. İnternet bağlantınızı test etmek için İnternet Testi butonuna tıklayınız.

Voice Home Gateway

Sihirbaz > Sihirbaz

Sihirbaz

1.WAN Ayarları

Bağlantı Tipi: VLAN:

Kullanıcı Adı:

Şifresi: Şifreyi Göster

Başka bir İnternet Servis Sağlayıcı ile kullanmak için [tıklayınız](#).

2.Kablosuz Ayarları

Aktif

Kablosuz Ağ Adı:

Güvenlik Seviyesi:

Kablosuz Şifre: Şifreyi Göster

Ön Paylaşımlı Anahtar 8 ve 63 ASCII karakter veya 64 onaltılık sayı arasında olmalı!

Fabrika ayarlarındaki kablosuz ağ adı “VodafoneNet-XXXXXX” formatında olmakla birlikte “XXXXXX” bölümü 6 haneli üretilmiş bir rakam-harf kombinasyonudur ve modeme özgüdür.

Fabrika ayarlarındaki kablosuz ağ adı ve şifresi modemin arka yüzünde bulunan etikette yer almaktadır.

Not: Ürün hakkında detaylı bilgiyi, kutu içerisinden çıkan CD içerisinde bulabilirsiniz.



6. 3G USB Modem ile Kurulum

DSL veya WAN-ETH bağlantısı dışında alternatif olarak 3G USB modem kullanarak ta internete bağlanabilirsiniz.

3G bağlantınızı kurmak için aşağıdaki adımları takip ediniz;

1. 3G USB modeme SIM kartınızı takınız.
2. 3G USB modemi HG658c'nin USB portuna takınız ve 20 sn bekleyiniz.
3. Web ara yüzüne bağlanınız.
4. Menüden, Gelişmiş - 3G seçeneklerini seçiniz.
5. Varsa PIN kodu giriş işlemini ve gerekli ayarlarınızı bu menüden yapabilirsiniz.
6. Tüm alanları doldurduktan sonra **Onayla** butonuna tıklayınız.

Voice Home Gateway

Gelişmiş - 3G - 3G

3G

Kurulum Sihirbazı Yardım

PIN Yardım

SIM Kart Durumu: SIM kartına takınız.

PIN İşlemi: -

PIN:

Onayla

NETWORK Yardım

APN: internet APN kodunuzun doğru olduğunu operatörünüzden doğrulayınız.

Aranan numara: *99#

Bağlanış testi: Hep Açık

Kullanıcı adı:

Şifre: *****

Aç: 3G öncelikli

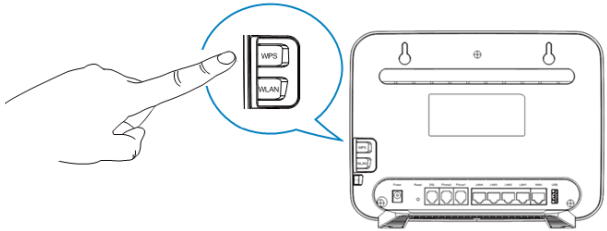
Onayla



7. WPS Butonu Yardımıyla Kablosuz Bağlantı Kurulumu

HG658c WPS özelliğini desteklemektedir. Aşağıdaki adımları izleyerek kolayca kablosuz ağ bağlantınızı kurabilirsiniz;

1. Modeminizin yan tarafında bulunan WPS butonuna 1 saniyeden daha uzun süreyle basılı tutunuz.



2. Modeminizin ön yüzünde bulunan WLAN ışığı yanıp sönmeye başlayacaktır.
3. Bilgisayarınızdan kablosuz ağları tarayınız.
4. Modeminizin kablosuz ağ adına bağlan butonuna tıklandığında, şifre sorgulama olmadan bilgisayarınız ve modem arasındaki bağlantı sağlanacaktır. Bu aşamadan sonra modemin ön yüzünde bulunan WLAN ışığı sabit yanmaya devam edecektir.

Not: WPS özelliği sadece WPA2-PSK veya WPA-PSK/WPA2-PSK güvenlik modları aktif iken kullanılabilir.



Uygunluk Bildirgesi

Aşağıda marka ve modeli belirtilmiş ürünün testlerinin, Electromagnetic Compatibility Directive 1999/5/EEC, Low Voltage Directive 73/23/EEC ve R&TTE 1999/5/EC direktiflerine uygun yapıldığını beyan ve taahhüt ederiz.

Ürün Cinsi: ADSL/VDSL Modem

Marka: Huawei

Model: HG658c

EN 60950-1:2006+A11:2009+A1:2010+A12:2011

EN 62311:2008

EN 301 489-1 V.1.9.2

EN 301 489-17 V2.1.1

EN 55022:2010

EN 55024:2010

EN 300 328 V1.7.1

Uygunluğu veren Firma: Phoneix Test-Labor GMBH.

CE0700

Huawei Technologies Co., Ltd.





EU Declaration of Conformity

according to the Radio Equipment and
Telecommunications Terminal Equipment Directive
1999/5/EC

For the following equipment

Product : Home Gateway
 Type Designation: HG658c
 Manufacturer's Name : Huawei Technologies Co., Ltd.
 Manufacturer's Address : Administration Building, Headquarters of Huawei
 Technologies Co., Ltd., Bantian, Longgang District,
 Shenzhen, 518129, P.R.C

is herewith confirmed to comply with the requirements set out in the Council
Directive 1999/5/EC for radio equipment and telecommunications terminal equipment.
For the evaluation of the compliance with this Directive, the following standards
were applied:

Safety: EN 60950-1:2006+A11:2009+A1:2010+A12:2011

Health: EN 62311:2008

EMC : EN 301 489-1 V1.9.2; EN 301 489-17 V2.1.1; EN 55022:2010; EN 55024:2010

Radio: EN 300 328 V1.7.1

The product is marked with the CE mark and performed with the involvement of a
Notified Body: PHOENIX TEST-LABOR GMBH. Notified Body number according to

CE0700

the Directive 1999/5/EC:

Responsible for making this declaration is the:

Manufacturer Authorised representative established within the EU

Person responsible for making this declaration

Name, Surname : KangYing

Position/Title : Regulatory Compliance Manager

Shenzhen 2012-09-27 KangYing
(Place) (Date) (Company stamp and legal signature)





İnternet ve Telefon Hizmetini Veren Firma Bilgileri

Vodafone Net İletişim Hizmetleri A.Ş.
Büyükdere Cad. No:251 Maslak-Şişli/İstanbul
Tel: 0216 556 10 20 Fax: 0216 556 31 71

Bakım Onarım Hizmeti Veren Firma Bilgileri

Elkoteck EC Kurumsal Hiz. San. Ve Tic. A.Ş.
Gazeteciler Sitesi, Sağlam Fikir Sokak No:3,
34394 Esentepe/İstanbul

İthalatçı Firma Bilgileri

Elkoteck EC Kurumsal Hiz. San. Ve Tic. A.Ş.
Gazeteciler Sitesi, Sağlam Fikir Sokak No:3
34394 Esentepe/İstanbul
Tel: 0212 336 39 00 Fax: 0212 212 29 17

Üretici Firma Bilgileri

Huawei Technologies Co., Ltd.
Bantian, Longgang District
Shenzhen 518129, P.R. China
Tel: 0086-755-28780808

Test Laboratuvarı Bilgileri:

Huawei HG658c modemlerine uygunluk beyanı veren ve uygunluk testlerini yapan firmaların bilgileri:

EMC testini yapan firma: Phoenix Test-Labor GMBH

LVD testini yapan firma: Phoenix Test-Labor GMBH

< Kullanılması Planlanan Ülkeler >									
AT	BE	BG	CH	CY	CZ	DE	DK		
EE	ES	FI	FR	GB	GR	HU	IE		
IS	IT	LT	LU	LV	MT	NL	NO		
PL	PT	RO	SE	SI	SK	TR			