



# AirTies RT-205

## Modem Kurulum Kılavuzu

## 1.Adım

Web Ara Yüzünden Kurulum

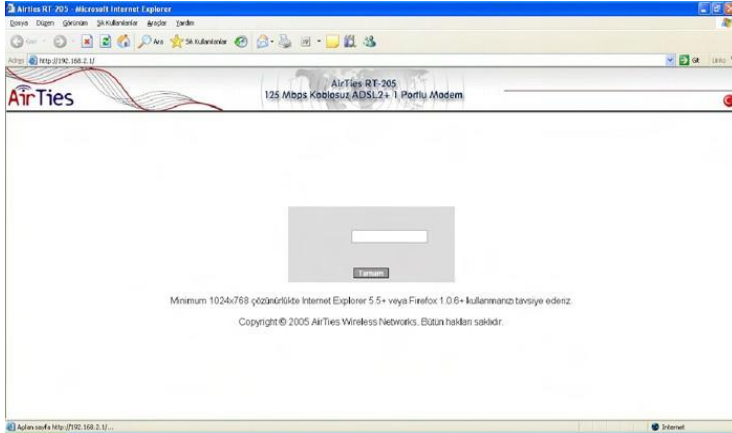
Web ara yüzünden hızlı kurulum yapmak için internet tarayıcınız açın

1. İnternet tarayıcınızın adres bölümüne <http://192.168.2.1> yazınız ve **Enter** tuşuna basınız.



## 2.Adım

Karşımıza AirTies RT-205 cihazın web ara yüzü gelecektir. Fabrika ayarlarında şifre tanımlanmış olmadığından Şifre boş bırakarak **TAMAM** düğmesini tıklayınız.



## 3.Adım

Karşınıza gelen ekranın sol-üst tarafındaki menüden ADSL menüsüne ve altındaki Bağlantı Ayarları'na tıklayınız.

**AirTies RT-205**  
125 Mbps Kablosuz ADSL2+ 1 Portlu Modem

**ANASAYFA**  
**ADSL**  
Bağlantı Ayarları  
DNS Ayarları  
ADSL Modu  
LAN  
KABLOSUZ  
FIREWALL  
NAT  
ROUTING  
YÖNETİM  
ARAÇLAR  
RAPOR

**Hoş Geldiniz**

AirTies RT-205 ürünü aldığınız için AirTies ailesi olarak teşekkür ederiz. Modemin bütün özelliklerini öğrenmek ve en verimli şekilde kullanabilmek için kullanma kılavuzunu dikkatle okumanızı öneririz. Herhangi bir sorunu karşılaştığınızda AirTies Çağrı Merkezi Hattına 0212-4440239 numaralı telefondan ulaşabilirsiniz. RT-205 modeminizle ilgili önemli bilgiler aşağıdaki tabloda sunulmuştur.

İnternet Bağlantısı:	Bağlantı yok
ADSL Bağlantısı:	Bağlantı yok
ADSL Hızı:	0 / 0 kbps
İnternet IP Adresi:	
ADSL MAC Adresi:	00:12:BF:2D:D8:4E
Kablosuz Ağ:	Etkin
Kablosuz Ağ Adı (SSID):	AirTiesR
Ethernet:	Bağlı
DHCP Sunucu:	Açık
Firmware Sürümü:	3.7.0
Seri No:	J623007412
Sistemin Açık Kalma Süresi:	0 Saat 32 Dakika
Sistem Saati:	Guncelleniyor



## 4.Adım

.Açılan “PPoA Bağlantı Ayarları” başlıklı ekranda PVC ayarları alanında VPI değeri olarak **8**, VCI değeri olarak da **35** girilmiş haldedir (bunlar Türk Telekom değerleridir, Türkiye için bu rakamlarda bir değişiklik yapmayınız).

Kullanıcı adı alanına ADSL servis sağlayıcınızdan almış olduğunuz ADSL kullanıcı adınızı sonuna **@biri.com.tr** ekleyerek giriniz(örneğin: **airties@biri.com.tr**). Şifre alanına ADSL servis sağlayıcınızdan almış olduğunuz ADSL şifrenizi girip “**Kaydet**” düğmesine tıklayınız.

AirTies RT-205  
125 Mbps Kablosuz ADSL2+ 1 Portlu Modem

ANASAYFA  
ADSL  
Bağlantı Ayarları  
DNS Ayarları  
ADSL Modu  
LAN  
KABLOSUZ  
FIREWALL  
NAT  
ROUTING  
YÖNETİM  
DDNS  
ARAÇLAR  
RAPOR

PPPoA Bağlantı Ayarları

Servis sağlayıcınızdan size verilen ADSL kullanıcı adı ve şifrenizi bu sayfada girmelisiniz.

Protokol: PPPoA

PPP Ayarları

Protokol:  LLC  VCMUX

Kullanıcı Adı: kullanıcı\_adiniz

Şifre: \*\*\*\*\*

MTU: 1500 byte

PVC Ayarları

VPI: 8

VCI: 35

QoS: UBR

Kaydet İptal

AirTies RT-205'ün kurulum ayarları tamamlanmıştır. RT-205'ün ön panelindeki ADSL ve internet ışıkları sürekli yeşil yanıncaya kadar bekleyiniz. Bu ışıklar yeşil yanıyorsa ADSL bağlantınız sağlanmış demektir.

Ayrıca internet bağlantınız üzerinden veri alışverişi oldukça RT-205'ün üzerindeki internet ışığı yanıp sönecektir.



## 5.Adım

### RT-205'in Kablosuz Ayarları

RT-205'in Kablosuz menüsü altında kablosuz iletişim ayarları ve kablosuz güvenlik ayarları yapılabilir. Kablosuz Ayarları'nda, Kablosuz Ağ Etkinleştir işaretlenmelidir. Daha sonra kablosuz ağınıza isim vermek için Kablosuz Ağ Adı (SSID) alanında bir isim verebilir; bu ismi derseniz tüm kablosuz cihazlardan gizlemek için Kablosuz Ağ Adı (SSID)yi Gizle kutusunu işaretleyebilirsiniz. Kablosuz iletişim için 1-13 arası bir kanal seçebilirsiniz. Aynı kanalın kablosuz ağdaki tüm cihazlarda seçilmesi gereklidir. Yaptığımız ayarları kaydetmek için **"Kaydet"** tuşunu tıklayınız.

AirTies RT-205  
125 Mbps Kablosuz ADSL2+ 1 Portlu Modem

**Kablosuz Ayarları**

Bu sayfa, Kablosuz Bağlantınız için, SSID ve Kanal ayarlarını yapmanıza olanak sağlar. Kablosuz ağda, router bir erişim noktası gibi davranabilir.

Kablosuz Ağ Etkinleştir:

Kablosuz Ağ Adı (SSID):

Kablosuz Ağ Adı (SSID)yi Gizle:

Kanal:

802.11 Mode:

G++:

Kullanıcı İzolasyonu:

QoS Desteği:

Kaydet İptal

## 6.Adım

### Kablosuz Güvenlik

Güvenlik ayarlarının yapılması kablosuz iletişimin sağlanması için şart değildir. Ancak bilgi güvenliğinin büyük önem kazanması dolayısıyla aşağıdaki güvenlik ayarlarından size uygun olan birini yapmanız tavsiye olunur.

AirTies RT-205  
125 Mbps Kablosuz ADSL2+ 1 Portlu Modem

**Kablosuz Güvenlik (Kapalı)**

Kablosuz Güvenlik Seviyesini Seçiniz:

Kapalı  WEP  WPA

RT-205 tarafında iki tip şifreleme standardını desteklemektedir. WPA (WiFi Protected Access) şifreleme standardı oldukça güvenlidir. Bütün AirTies ürünleri ve en son çıkan 802.11g kablosuz iletişim cihazları WPA standardını destekler. Eğer kablosuz bilgisayar ağınıza sadece WPA destekleyen kablosuz iletişim cihazları varsa bu şifrelemeyi kullanmanızı tavsiye ederiz. Desteklenen ikinci şifreleme standardı ise daha eski bir standard olan WEP'tir (Wired Equivalent Privacy). Eğer kablosuz ağınıza bulunan bazı cihazlar WPA'yi desteklemiyorsa WEP şifrelemesini kullanmanızı tavsiye ederiz.

Kaydet İptal



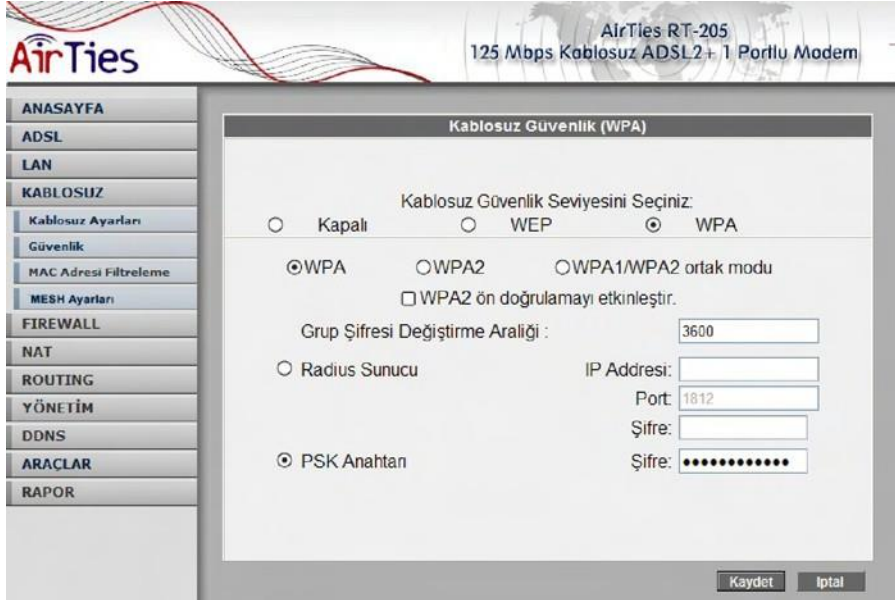
## 7.Adım

### WPA Güvenlik Ayarları

RT-205'in Web arayüzünden "Kablosuz" menüsüne ve altındaki "Güvenlik"e tıklayınız.

"Kablosuz Güvenlik Seviyenizi Seçiniz" bölümünde "WPA" kutusunu işaretleyiniz.

"PSK şifresi" seçeneğini işaretleyerek "Şifre" bölümüne, unutmayacağınız, en az 8 en fazla 63 rakam, karakter veya işaretten oluşan bir şifre girerek (örneğin: abcvyz\_123) "Kaydet" tuşuna basınız. Şifrenizin kolayca tahmin edilemeyecek şekilde hem harf hem de rakamlardan oluşmasına dikkat ediniz. Bu şifreyi RT-205'e kablosuz bağlanacak cihazlara da girmeniz gerekmektedir.



AirTies RT-205  
125 Mbps Kablosuz ADSL2+ 1 Porlu Modem

ANASAYFA  
ADSL  
LAN  
KABLOSUZ  
Kablosuz Ayarları  
Güvenlik  
MAC Adresi Filtreleme  
MESH Ayarları  
FIREWALL  
NAT  
ROUTING  
YÖNETİM  
DDNS  
ARAÇLAR  
RAPOR

Kablosuz Güvenlik (WPA)

Kablosuz Güvenlik Seviyesini Seçiniz:

Kapalı  WEP  WPA

WPA  WPA2  WPA1/WPA2 ortak modu

WPA2 ön doğrulamayı etkinleştir.

Grup Şifresi Değiştirme Aralığı :

Radius Sunucu

PSK Anahtar

## 8.Adım

### WEP Güvenlik Ayarları

RT-205'in Web arayüzünden "Kablosuz" menüsüne ve altındaki "Güvenlik"e tıklayınız. "Kablosuz Güvenlik Seviyenizi Seçiniz" bölümünde "WEP" kutusunu işaretleyiniz. "Kablosuz WEP şifrelemesini etkinleştir" kutusunu işaretledikten sonra şifre alanına seçiminize göre 10 karakter (64 bit), 26 karakter (128 bit) veya 58 karakter (256 bit) şifre kelimenizi giriniz. Girdiğiniz şifre onaltılık sayı düzenine uygun karakterlerden seçilmelidir (0-9 arası rakam veya a, b, c, d, e, f karakterleri). Örneğin 64 bit şifreleme için: abc1234def girilebilir. WEP şifrelemesinde iki "Onay Modu" desteklenmektedir: "Açık" ve "Paylaşılan". "Açık" modun seçilmesi tavsiye edilir.

WEP ayarlarını tamamladıktan sonra modeme kaydetmek için "Kaydet" tuşuna basınız

