



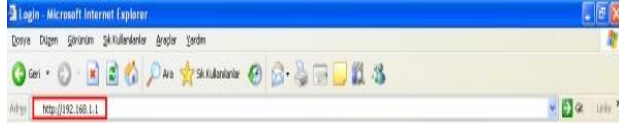
ASUS® AAM6030BI ADSL 4 Port Modem



1.Adım

Web Ara Yüzünden Kurulum

Web ara yüzünden hızlı kurulum yapmak için internet tarayıcınız açın
İnternet tarayıcınızın adres bölümüne <http://192.168.1.1>
yazınız ve **Enter** tuşuna basınız.



2.Adım

Karşınıza gelen ekranda web ara yüzü kullanıcı adı şifresini
yazınız, fabrika ayarlarında web ara yüzü kullanıcı adı **admin** şifresi
admin'dir. Kullanıcı adı ve şifreyi girdikten sonra **Tamam**'a
basınız.

Log In

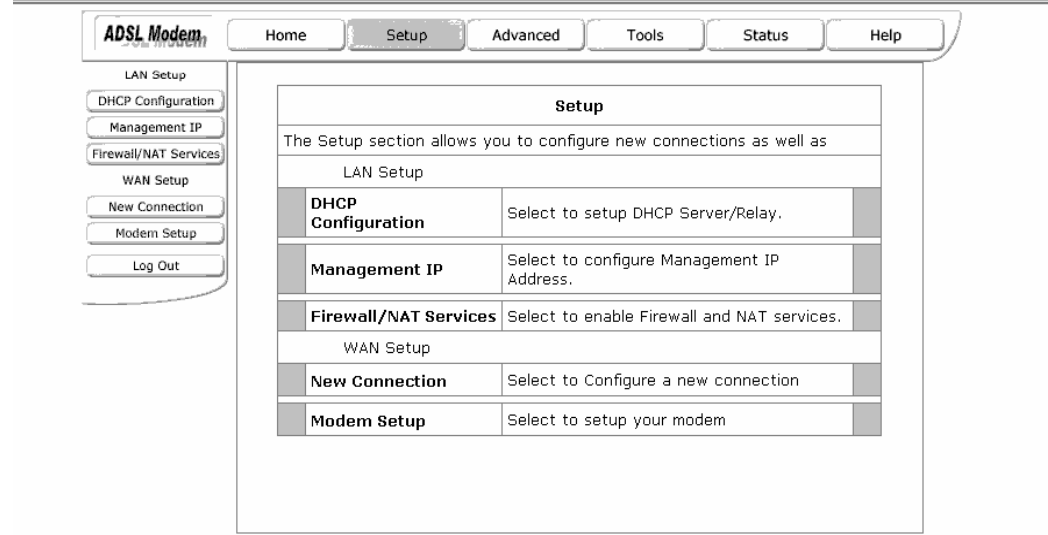
Please log in to continue.

Username:	<input type="text" value="Admin"/>
Password:	<input type="password" value="*****"/>

3.Adım

Karşınıza çıkan sayfanın üst kısmında bulunan **"Setup"** butonuna basın.

Yeni bağlantı oluşturmanız için **New connection** butonuna basın



4.Adım

Karşınıza aşağıdaki şekilde gördüğünüz gibi **Kullanıcı adı, parola** vb ayarları yapabilmemiz için bir sayfa çıkacaktır.

The screenshot shows the ADSL Modem configuration interface. The main menu includes Home, Setup, Advanced, Tools, Status, and Help. The left sidebar lists various setup options: LAN Setup, DHCP Configuration, Management IP, Firewall/NAT Services, WAN Setup, New Connection, Modem Setup, Connection 1, and Log Out. The main content area is titled "PPPoE Connection Setup" and contains the following fields and options:

- Name: PPPOE1
- Type: PPPoE
- Options: NAT Firewall (SPI)
- PPP Settings:
 - Username: username
 - Password: ****
 - Idle Timeout: 60 secs
 - Keep Alive: 10 min
 - Authentication: Auto CHAP PAP
 - MRU: 1492 bytes
 - On Demand: Set Route:
 - Enforce MRU: Debug:
 - Enable Bridge:
- PVC Settings:
 - VPI: 0
 - VCI: 30
 - QoS: UBR
 - PCR: cps
 - SCR: cps
 - MBS: cells
 - CDVT: usecs

Buttons at the bottom include Connect, Disconnect, Apply, Delete, and Cancel.

Yukarıda gördüğünüz sayfada **Username** ve **Password** kısmına internet servis sağlayıcınızdan aldığınız kullanıcı adı ve parolanızı yazın. Sağında bulunan VPI ve VCI kısmını ise **VPI:8 VCI:35** olarak numaralandırın.Yaptığınız bu değişikliklerden sonra alt tarafta bulunan **Apply** butonuna basarak ayarlarınızı uygulayın.Hattınızın ADSL Modem'e takılı olduğundan emin olduktan sonra **Connect** butonuna basarak bağlantınızı sağlayın.

Son olarak yaptığınız bu ayarları kaydetmek için "**Tools/System commands/Save All**" butonlarına basın.

Not:Yaptığınız ayarları mutlaka kaydetmeniz gerekir,aksi takdirde ADSL modeminizi kapatıp açtığınızda modem fabrika ayarlarına döner.



Gösterge	Renk	Durum	Açıklama
POWER	Yeşil	Açık Kapalı	Modem AÇIK Modem KAPALI
STATUS	Yeşil	Açık Yanıp sönen Kapalı	ADSL bağlantısı kuruldu ve aktif ADSL Bağlantısı kurmaya çalışıyor ADSL bağlantısı yok
ACTIVITY	Yeşil	Yanıp sönen	ADSL hattı üzerinden veri transferi yapılıyor
LAN 1~4	Yeşil	Açık Yanıp sönen Kapalı	LAN bağlantısı kuruldu LAN bağlantısı üzerinden veri transferi yapılıyor LAN bağlantısı yok

Etiket	İşlev
LINE	ADSL hat bağlantısı için RJ-11 çıkışı
RESET/DEFAULT	Modem konfigürasyonunu varsayılan ayarlara döndürür.
LAN 1~4	Ethernet port veya hub/switch LAN bağlantısı için RJ-45 çıkışı
POWER	Ürünle beraber gelen AC güç adaptörünü bu porta takın.
Power Switch	Açma / Kapama düğmesi

